



บันทึกข้อความ

ส่วนราชการศูนย์พัฒนาเด็กเล็กบ้านดอนกลาง สังกัดกองการศึกษาของค์การบริหารส่วนตำบลเนินพระปรางค์  
ที่ สพ ๓๙๐๐๔.๐๑/๓๙๐๐๔.๐๑ วันที่ ๒๓ เดือนมิถุนายน ๒๕๖๓

เรื่อง ขอบประชาสัมพันธ์กิจกรรมของศูนย์พัฒนาเด็กเล็กบ้านดอนกลาง

เรียน นายกองกำกับการบริหารส่วนตำบลเนินพระปรางค์

เรื่องเดิม

ตามที่ศูนย์พัฒนาเด็กเล็กบ้านดอนกลาง ได้มีการจัดทำโครงการสนามเด็กเล่นสร้างปัญญา (เรือสลัดลิง)ซึ่งขณะนี้ทางศูนย์พัฒนาเด็กเล็กบ้านดอนกลาง ได้เริ่มดำเนินการก่อสร้างสนามเด็กเล่น (เรือสลัดลิง) พร้อมที่สำหรับอ่านหนังสือ นั้น

ข้อเท็จจริง

ทางศูนย์พัฒนาเด็กเล็กบ้านดอนกลาง จึงขอส่งรูปภาพ การดำเนินงานก่อสร้าง โครงการสนามเด็กเล่น(เรือสลัดลิง) มายังกองการศึกษา เพื่อประชาสัมพันธ์ โครงการสนามเด็กเล่นสร้างปัญญา(เรือสลัดลิง) พร้อมที่สำหรับอ่านหนังสือ ต่อไป (เอกสารแนบท้าย)

ข้อพิจารณา/ข้อเสนอแนะ

จึงเห็นควรประชาสัมพันธ์ต่อไป

จึงเรียนมาเพื่อโปรดพิจารณาและทราบ

ลงชื่อ.....

(นางสาวสมทรง ล้าเลิศ)

ครู

ความคิดเห็นของหัวหน้าสถานศึกษา.....

ลงชื่อ.....

(นางสาวสมทรง ล้าเลิศ)

หัวหน้าสถานศึกษา

ความเห็นนักวิชาการศึกษา - สมด. มาโนชดอนกลาง หมู่ ๑๓ ตำบลเนินพระปรางค์ อ.เนินพระปรางค์ จ.สิงหนคร

- 11 โรงเรียนได้ขอรับดำเนินการปิดสนามในวันที่ ๒๖ ไป

- นาง N เดิมสิงหนคร

ลงชื่อ.....

(นางสาวนุจนางย์ จิตชัยภูมิ)

นักวิชาการศึกษา

22 มี.ค 63

- 1เพื่อทราบ

ความเห็นของผู้อำนวยการกองการศึกษา.....

ลงชื่อ.....

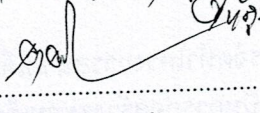
(นางณัฐธมน อุ่มมล)

ผู้อำนวยการกองการศึกษา

22 มี.ค 2563

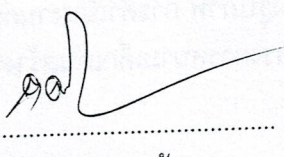


ความเห็นของปลัดองค์การบริหารส่วนตำบล.....  
ทราบ/ได้/ขอ/ต่อ/ด้วย/ข้อมูล/ตาม/พระ/ราช/บัญญัติ/การ/จัด/ซื้อ/พัสดุ/ของ/ราชการ/ข้อ/๑๖๕/๒๕๖๑/๒๕๖๒/๒๕๖๓/๒๕๖๔/๒๕๖๕/๒๕๖๖/๒๕๖๗/๒๕๖๘/๒๕๖๙/๒๕๗๐/๒๕๗๑/๒๕๗๒/๒๕๗๓/๒๕๗๔/๒๕๗๕/๒๕๗๖/๒๕๗๗/๒๕๗๘/๒๕๗๙/๒๕๘๐/๒๕๘๑/๒๕๘๒/๒๕๘๓/๒๕๘๔/๒๕๘๕/๒๕๘๖/๒๕๘๗/๒๕๘๘/๒๕๘๙/๒๕๙๐/๒๕๙๑/๒๕๙๒/๒๕๙๓/๒๕๙๔/๒๕๙๕/๒๕๙๖/๒๕๙๗/๒๕๙๘/๒๕๙๙/๒๖๐๐

(ลงชื่อ).....  


(นายสมภพ สายแก้ว)

ปลัดองค์การบริหารส่วนตำบลเนินพระปรางค์  
๗๗๘

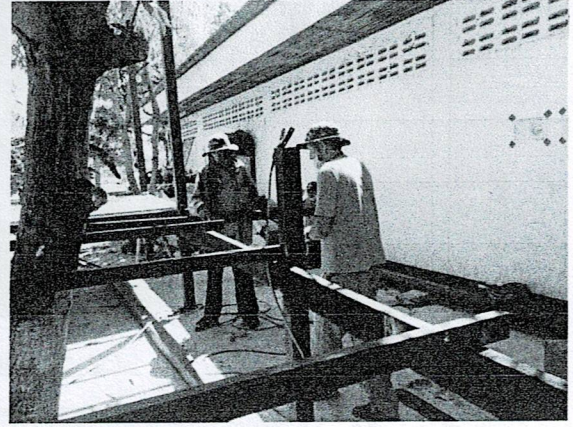
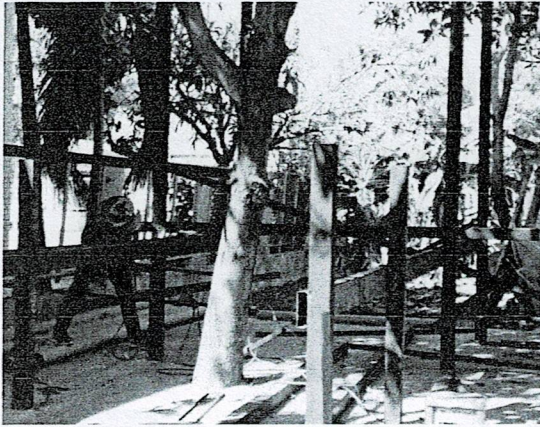
(ลงชื่อ).....  


(นายสมภพ สายแก้ว)

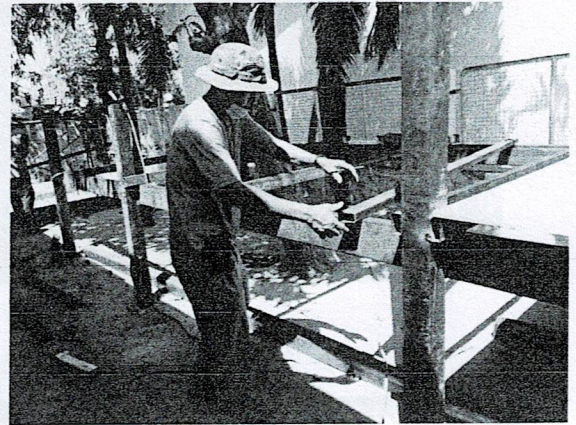
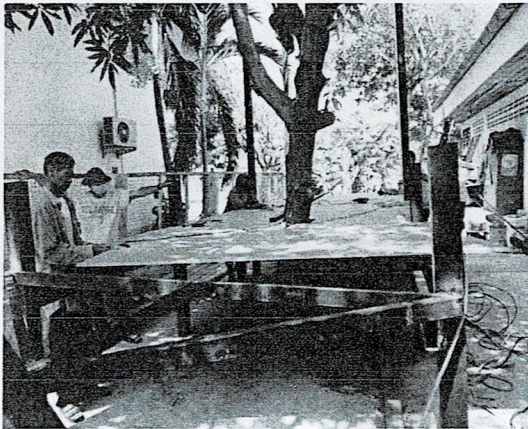
ปลัดองค์การบริหารส่วนตำบล ปฏิบัติหน้าที่  
นายกองค์การบริหารส่วนตำบลเนินพระปรางค์  
๒๓ มิ.ย ๒๕๖๓



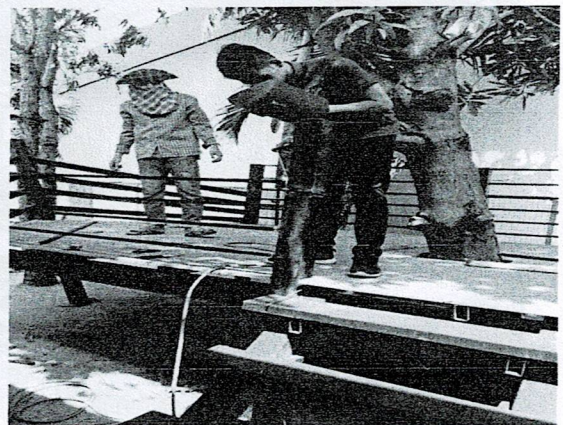
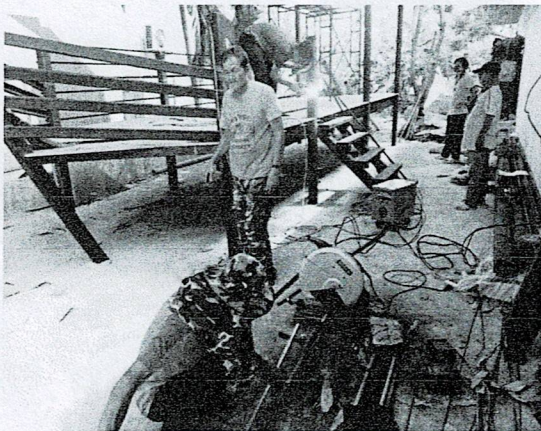
เริ่มดำเนินการก่อสร้างสนามเด็กเล่นสร้างปัญญา(เรือสลัดลิง)



ดำเนินการวางโครงสร้างของเรือ

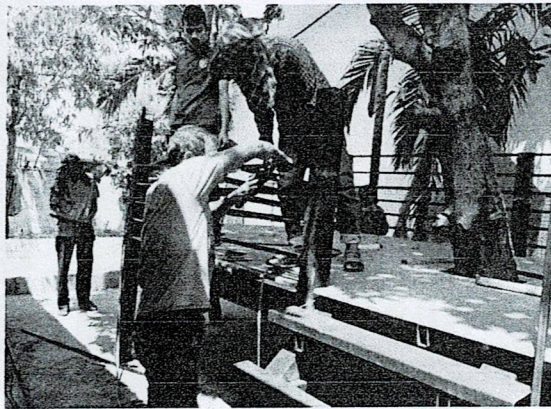
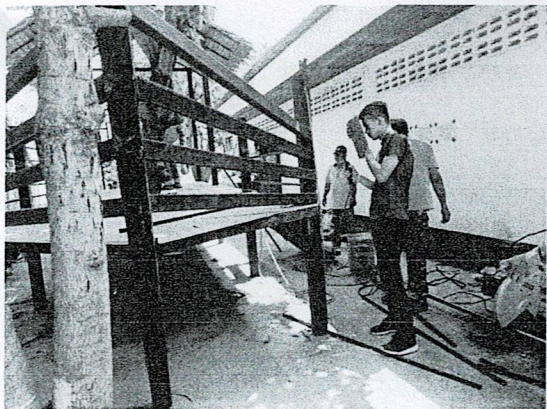


ดำเนินการวางแผนเรียบเพื่อเป็นเรือ



มีการตัดเหล็กและเชื่อมเหล็กเพื่อเป็นโครงสร้างของเรือ

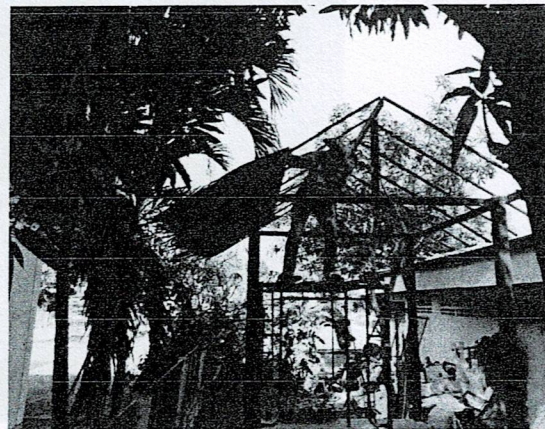




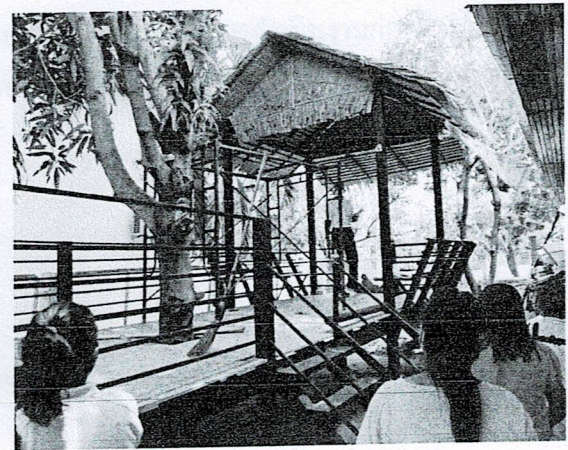
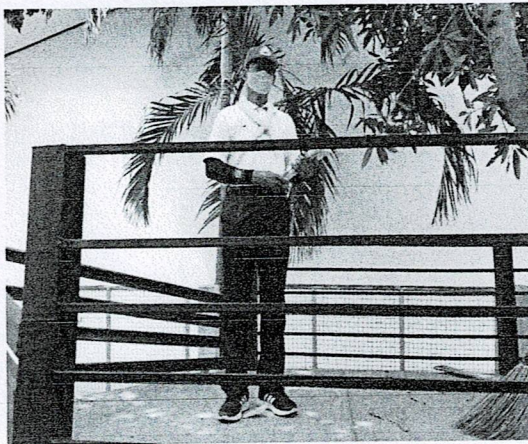
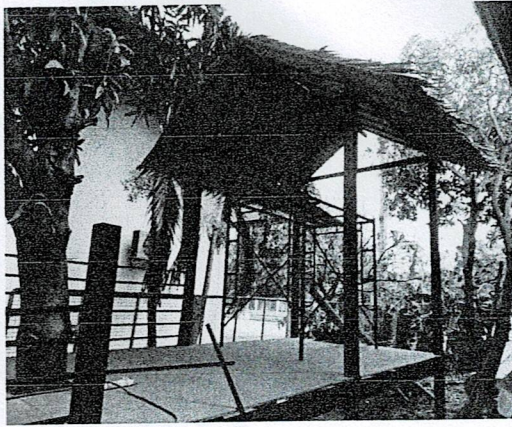
ดำเนินการเชื่อมเหล็กรอบๆเรือ



ดำเนินการขึ้นโครงเหล็กและมมหลังคาของที่อ่านหนังสือบนเรือ







ตรวจความคืบหน้าของเรือสลัดจากคณะกรรมการบริหารสถานศึกษาฯ